



L'espai 3 del FEM XARXA va servir per a practicar la generació de propostes de valor.

A partir de grups petits i heterogenis es va proposar donar resposta a un repte, a triar d'un llistat que buscava la hibridació.

Entenem que quan les entitats van a oferir serveis (d'educació, de gestió, de recerca..) o determinats productes, cal que es fixin en tres aspectes clau:

- Tenir molt clar a quina **necessitat** dona resposta el futur soci amb l'activitat que ja realitza.
- Tenir localitzat quin **benefici aporten** les entitats a l'actual activitat del futur soci.
- Tenir clar que la proposta es fa en funció dels **valors** de l'entitat ambiental.

La idea de fons és millorar l'actual activitat del futur soci oferint el valor que pot aportar l'entitat ambiental.

Amb aquesta base es pot obrir molt el camp d'acció i les oportunitats de les entitats de desenvolupar la seva feina, perquè apareixen possibles socis que sense una visió estratègica d'aquesta mena seria impossible contactar amb garanties. Es tracta d'hibridar és a dir, d'anar a buscar connexions improbables.

Adjuntem les fitxes de les opcions proposades.



Llistat d'esdeveniments i projectes

Àmbit esportiu

1- A l'organització d'una cursa de muntanya. (ex. *Marató de Collserola*, *Cursa Ulldeter*, ...)

2- A l'organització d'una cursa urbana. (ex. *Mitja Marató de Ripoll*, *Triatló de Calella*, ...)

3- A l'organització d'un raid. (ex. *Aventura X-Perience - Vall del Llèmena*, *Raidaran* ..)

Àmbit turístic

4- A una agència de viatges culturals i de senderisme. (ex. <http://www.exode.es/>, ...)

5- A un grup hotelier. (ex. *Costa Brava Verd Hotels*, grup *Serhs* (*Vilars Rurals*) ...)

6- A un ajuntament turisme familiar. (ex. *Destinacions certificades: Pirineus* (*Berga*, *La Vall de Boí*, *Les Valls d'Àneu*), *Costa Brava* (*Roses*, *Blanes*, *Platja d'Aro*, *Torroella*, *Lloret de Mar*, *Calonge*, *Sant Feliu de Guíxols*) ...)

Àmbit educatiu

7- Al sector universitari (*Spin off* o *Start up*, *recerca*...)

8- A una escola privada / concertada (ex. *Waldorf*, *Montessori*, ...)

Àmbit artístic

9- A un festival de teatre i música (ex. <http://www.firatarrega.cat/> <http://www.primaverasound.es/>)

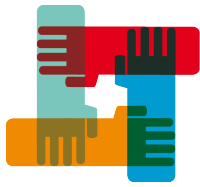
10- A un festival de dansa (ex. <http://www.sismografolot.cat/> , <http://www.deltebredansa.cat/ca/>)

11- A un festival de cinema. (ex. <http://www.torellomountainfilm.cat/>,
<http://sitgesfilmfestival.com/cat>)

12- A un festival tecnològic (ex. <http://fadefestival.tumblr.com/> , <http://festivaletci.bcn.cat/>
<http://www.hfday.org/>)

Altres

13- A empreses amb RSC i SMA (ex. *Restauració ecològica*, ...)



Fitxa

Nom Esdeveniment	Marató de Collserola
Organització	Unió Excursionista Horta (http://www.uehorta.net/)
Lloc	Parc de Collserola (BCN)
Data	Octubre

Observacions

L'itinerari Marató Parc de Collserola segueix un recorregut senyalitzat de 42,195 km, amb inici i fi al Velòdrom d'Horta, passant per Can Borrell, el Pi d'en Xandri, Mas del Bosc, Can Balasc, Can Masdemont, Coll de Can Cuiàs, Pantà de Vallvidrera, Baixador de Vallvidrera, La Budellera, Coll de la Vinassa, Vista Rica i Velòdrom.

Les darreres inscripcions: sobre els 300 inscrits.

Fitxa

Nom Esdeveniment	Cursa Ulldeter (http://www.trailulldeter.com/)
Organització	Klassmark (http://www.klassmark.com/)
Lloc	Pirineu Gironí (Ull de Ter)
Data	Maig

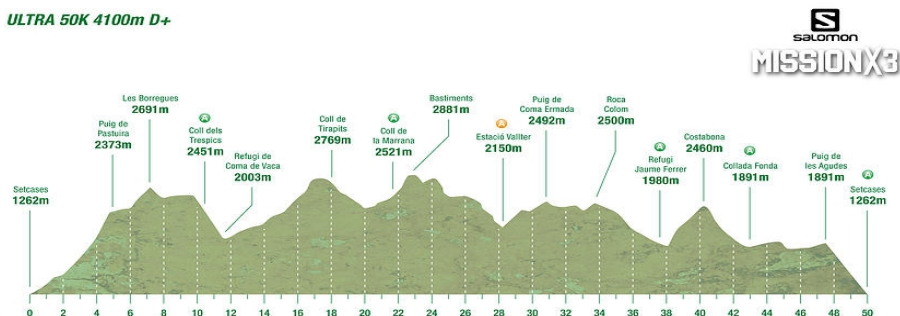
Observacions

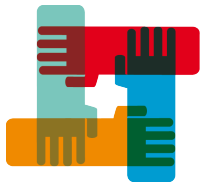
La **Ultra Ulldeter** és una cursa de llarga distància i fort desnivell d'alta muntanya. Un total de 50km i 4.100m de desnivell positiu on el 80% del seu recorregut passa per sobre dels 2.000m d'alçada i destaca pel fort desnivell. El **Trail Ulldeter** és un recorregut de 30km i 2.100m de desnivell positiu on el 80% del seu recorregut passa per sobre dels 2.000m i que també destaca pel fort desnivell.

Respecte a la perdiu blanca.

Per què Ulldeter Ultra i Trail és una cursa en semisuficiència amb avituallaments cada 10 o 12km i tots ells estan situats per sota els 2300m? Del 15 de juny al 15 d'agost des de fa més de 20.000 anys a Ull de ter nidifica i cria la perdiu blanca (*Lagopus muta*), una espècie protegida catalogada com a molt sensible i en perill d'extinció segons consta al llibre vermell dels vertebrats. Les darreres inscripcions: sobre els 500 inscrits.

ULTRA 50K 4100m D+



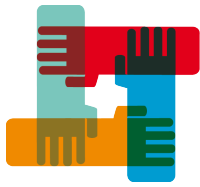


Fitxa

Nom Esdeveniment	IronMan 70.3 Barcelona (http://www.ironman.com/triathlon/events/emea/ironman-70.3/barcelona70.3.aspx#axzz3bJvB4Ly5)
Organització	IronMan CEO (http://eu.ironman.com/) + Ajuntament BCN i Calella
Lloc	Calella (El Maresme)
Data	Octubre
Observacions	<p>Els més de 2000 atletes podran gaudir del sector de natació a una volta en el Mar Mediterrani, aquesta comença i acaba a la platja de Calella . Els 90 km en bicicleta per les carreteres interiors aquestes estan tancades al trànsit abans de tornar a la zona de transició a la platja . La cursa a peu discórrer al costat de la costa fent el gir a Pineda de Mar de les dues voltes que componen el 21,1 km.</p> <p>Les darreres inscripcions: sobre els 2000 inscrits (50 places pel Campionat del Món) Està vinculada a l'educació en la formació d'entrenadors de Triatló a través de la University Ironman.</p>

Fitxa

Nom Esdeveniment	Mitja Marató de Ripoll
Organització	Ajuntament de Ripoll
Lloc	Ripoll
Data	Novembre
Observacions	<p>Mitja marató entre Ripoll i Sant Joan de les Abadesses amb tornada a Ripoll amb carretera tancada al transit. Són 21Km 97 m i porten 36 edicions.</p> <p>Té un greu problema amb la via del tren que creua l'itinerari i fa aturar als corredors quan passa el tren.</p> <p>Les darreres inscripcions: sobre els 300 inscrits</p>



Fitxa

Nom Esdeveniment	Aventura X-Perience
Organització	Límit Zero Equip de Raids
Lloc	Vall del Llémena (Girona)
Data	Setembre
Observacions	<p>El raid es disputarà amb equips de 2 persones sense assistència per a categories elit i aventura. Equips de mínim 2 persones per categoria iniciació, podeu córrer amb tants amics com es vulgui. El Rais consta de proves en:</p> <ul style="list-style-type: none">- BTT- TREKKING AQUÀTIC- PATINS EN LÍNIA (tot asfalt de bona qualitat, pla i pujada)- TREKKING- RÀPEL- SLACKLINE- ORIENTACIÓ ESPECÍFICA- CAIAC (per confirmar) <p>Transcorre a la Vall del Llémena en els termes municipals de Canet D'Adri i de Sant Gregori a la província de Girona.</p> <p>Les darreres inscripcions: sobre els 100 inscrits</p>



Fitxa

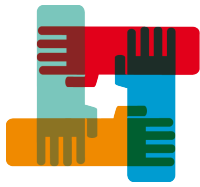
Nom Esdeveniment	Viatges culturals i senderisme
Empresa	http://www.exode.es/ http://www.viatgesbigsur.com/
Observacions	<p>El Turisme Responsable i Comunitari és un model d'activitat turística desenvolupada principalment en zones rurals i en el que la població local exerceixen un paper rellevant en el control de l'execució, gestió i distribució de beneficis.</p> <p>En la línia dels criteris del glamping, en allotjaments excepcionals que oferixen comoditat i atencions de gran nivell sobre la base del reciclat més natural i sota contaminants igual a zero. Viatges amb sostenibilitat i sense deixar petjada.</p> <p>Hi ha a més: ofertes de turisme cultural i d'excursions amb guia.</p>

Fitxa

Nom Esdeveniment	Grup hotelier
Empresa	http://www.vilarsrurals.com/ http://www.petitsgranshotelsdecatalunya.com/en/ http://www.costabravaverdhotels.com/en/hotels http://ruralverd.cat/ http://www.somrurals.com/
Observacions	<p>Grans cadenes hoteleres dedicades al turisme de platja i sol.</p> <p>Allotjaments rurals amb oferta dins el medi natural.</p>

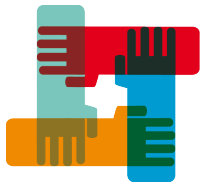
Fitxa

Nom Esdeveniment	Turisme Familiar
Empresa	Ajuntaments Promoció Econòmica / Turisme
Observacions	<p>Destinacions certificades: Pirineus (Berga, La Vall de Boí, Les Valls d'Àneu), Costa Brava (Roses, Blanes, Platja d'Aro, Torroella, Lloret de Mar, Calonge, Sant Feliu de Guíxols), Costa Barcelona (Calella, Pineda, Malgrat de Mar, Vilanova i la Geltrú), Costa Daurada (Salou, Cambrils, Calafell, Muntanyes de Prades, Vila-seca -La Pineda), Terres de l'Ebre (Sant Carles de la Ràpita)</p>



Fitxa	
Nom Esdeveniment	Universitat i Emprenedoria
Empresa	http://www.viversgi.cat/ http://www.concactiva.cat/ http://xarxaviversbcn.diba.cat/ http://www.ceeilleida.com/ http://www.globalleida.org/
Observacions	Spin Off / Start-up / Recerca / Xarxes de Vivers d'empresa Empreses que aposten per la innovació i són de recent creació. Pot ser sorgides a partir de projectes de recerca d'universitat.

Fitxa	
Nom Esdeveniment	Escola Privada o Concertada
Empresa	http://erural.pangea.org/ http://www.montessori.edu/prod.html http://ludus.org.es/ca/projects?province_id=31 http://www.escolawaldorf.org
Observacions	Centre educatiu que tenen en el seu PEC temes d'escola verda, sostenibilitat, ecologia... Escoles basades en pedagogies alternatives. Lligat al tema competencial i a la idea d'ajudar a millorar la cohesió social i el nivell d'aprenentatge.

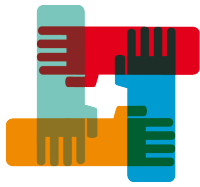


Fitxa

Nom Esdeveniment	Festival de Teatre al Carrer (http://www.firatarrega.cat/)
Organització	Ajuntament de Tàrraga, Diputació de Lleida, Generalitat de Catalunya i Ministeri de Cultura.
Lloc	Tàrraga (Urgell)
Data	Setembre
Observacions	<p>FiraTàrraga és el mercat internacional de les arts escèniques. Fundada el 1981, és un gran aparador de l'actualitat escènica, amb interès especial en les arts de carrer, els espectacles visuals i els no-convencionals.</p> <p>Altres objectius més específics són el suport a la creació dels artistes, l'impuls de la formació, centrada en la creació artística i la gestió de la cultura i la generació d'aliances estratègiques per desenvolupar circuits o produccions trans-nacionals d'arts de carrer.</p>

Fitxa

Nom Esdeveniment	Festival de música http://www.primaverasound.es/
Organització	Primavera Sound S.L.
Lloc	El Fòrum (Barcelona)
Data	Maig
Observacions	<p>Festival de música que té com a objectiu difondre les últimes tendències de música, generalment independent, especialment del rock, el pop i l'electrònica, amb la presència de prestigiosos grups i dj's del panorama internacional. A més de programar l'actuació d'artistes consagrats, el festival ofereix a nous talents de l'escena musical l'oportunitat de donar-se a conèixer al públic.</p> <p>Compromís mediambiental: Conscients que la vida en una societat moderna provoca inevitablement una important petjada ecològica, els organitzadors del festival hem pres la ferma determinació d'avaluar el seu impacte ambiental i prendre decisions i mesures per reduir i compensar-lo.</p>

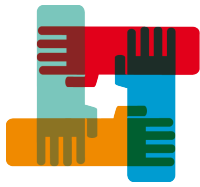


Fitxa

Nom Esdeveniment	Festival de dansa http://www.sismografolot.cat/
Organització	Ajuntament d'Olot, Institut de Cultura d'Olot.
Lloc	Olot (La Garrotxa)
Data	Abril
Observacions	<p>Festival de dansa. El Sismògraf del 2015 vol ser l'epicentre de la dansa a Catalunya, amb un doble vessant: vol ser alhora un mercat i una festa de la dansa. D'una banda, la interacció de professionals i creadors ha de permetre expandir la dansa per fer-la més present en les programacions culturals de les ciutats i en la vida dels seus habitants. D'altra banda, aquesta cita ha de brindar al públic que aquells tres dies sigui a Olot l'oportunitat de deixar-se sacsejar per espectacles de tots tipus i formats, no com a mers espectadors sinó d'una manera participativa.</p>

Fitxa

Nom Esdeveniment	Festival de dansa http://www.deltebredansa.cat/ca/
Organització	Roberto Olivan (enclave arts del moviment)
Lloc	Deltebre (Baix Ebre)
Data	Juliol
Observacions	<p>Festival de dansa. Deltebre Dansa és un espai d'apertura i de llibertat, de nexa entre els conceptes i les persones, on centenars de professionals internacionals de la dansa i del circ contemporani aprenen i creen noves formes i moviments. És alhora 14 tallers professionals i un gran escenari, amb una programació de més de 30 espectacles variats, avantguardistes i d'entrada gratuïta. Deltebre Dansa és projecció internacional aplicada en un entorn local singular; és una esdevenença única, una trobada atípica, un festival innovador, multicultural i de qualitat.</p> <p>Eco Consciència. Deltebre Dansa té un compromís actiu amb el medi ambient. Minimització de l'impacte mediambiental amb el Pla Ambiental, que busca conscienciar tant als participants com als espectadors de reduir la producció de residus i fomentar la recollida selectiva dels mateixos.</p>



Fitxa

Nom Esdeveniment	Festival de cinema http://www.torellomountainfilm.cat/
Organització	La Fundació Privada Festival Cinema de Muntanya de Torelló
Lloc	Torelló
Data	Novembre
Observacions	<p>El Festival de Cinema de Muntanya i Aventura de Torelló, un dels més importants del món en el seu gènere, exhibeix i posa en competició cada any els millors films a nivell mundial sobre activitats relacionades amb la muntanya i la natura. L'ampli ventall de possibilitats temàtiques que ofereixen les bases del festival permet que durant els 10 dies d'exhibició es projectin documentals de diversos gèneres: d'expedicions, reportatges de natura, d'esports d'aventura, documentals ecològics, etc..</p>

Fitxa

Nom Esdeveniment	Festival de cinema http://sitgesfilmfestival.com/cat
Organització	Fundació integrada per representants de l'Ajuntament de Sitges, de la Generalitat de Catalunya i d'altres institucions, com també de diverses associacions i empreses públiques i privades.
Lloc	Sitges
Data	Octubre
Observacions	<p>És el primer festival de cinema fantàstic del món i la manifestació cultural amb més ressò mediàtic de Catalunya. Amb una sòlida trajectòria, el Festival de Sitges ofereix al cinema fantàstic d'arreu del món un marc estimulant de trobada, exhibició, presentació i projecció.</p> <p>El Festival ha creat el Phonetastic Sitges Mobile Film Festival. Aquesta nova iniciativa pretén aprofitar i potenciar els nous dispositius mòbils, <i>smrtphones</i> i tauletes com a eina de producció cinematogràfica i plataforma de difusió audiovisual. Al mateix temps, aquest circuit constitueix una aposta per als nous talents i una oportunitat per a que les seves produccions tinguin ressò mundial.</p>

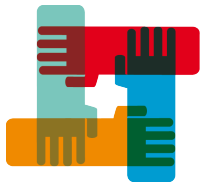


Fitxa

Nom Esdeveniment	Festival de tecnologia http://fadefestival.tumblr.com/
Organització	FADE2015 – Ajuntament Cellera de Ter, Consell Comarcal, Diputació, Generalitat.
Lloc	La Cellera de Ter (Girona)
Data	Maig - Juny
Observacions	<p>El FADE és un festival d'art digital i electrònica, una festa, però també, gràcies a les persones que accepten la invitació a participar-hi, un acte de resistència i una eina de canvi destinada a plantar cara a unes polítiques educatives, socials i culturals pensades amb els peus.</p>

Fitxa

Nom Esdeveniment	Festival de tecnologia http://festivalcti.bcn.cat/
Organització	ICUB Institut de Cultura de Barcelona
Lloc	Barcelona
Data	Juny
Observacions	<p>La voluntat de posicionar el Festival Ciència, Tecnologia i Innovació entre la resta de festivals d'arreu del món té com a eix estratègic treballar per una ciutat que aposta per la ciència ciutadana i per crear ecosistemes que facilitin la participació del ciutadà, un objectiu alineat amb les actuals polítiques de recerca i innovació que està impulsant la Unió Europea en el marc de l'estratègia com Horizon 2020, estratègies d'investigació per a una especialització intel·ligent (RIS3) i recerca i innovació Responsable (RRI) o "Ciència amb la gent i per la gent". Durant aquests dies la ciutat es converteix en un gran laboratori ciutadà per poder-hi experimentar, dissenyar i crear.</p>

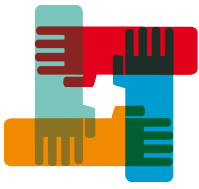


Fitxa

Nom Esdeveniment	Festival de tecnologia http://www.hfd.org/
Organització	Digital Freedom Foundation
Lloc	A tot el món, a Catalunya a BCN
Data	Gener
Observacions	<p>HFD és una celebració mundial de Open Hardware. Iniciat el 2012 per la mateixa organització darrere Dia del Software Lliure apunta a educar el públic de tot el món sobre els beneficis de la utilització i la promoció d'Open Hardware. També propomociona un dia internacional per a servir una plataforma per donar a conèixer als projectes i comunitats de tot el món ja existents , així com fomentar la participació en les iniciatives d'Open Hardware locals . L'organització sense ànim de lucre Digital Freedom Foundation coordina HFD a nivell global , proporcionant suport i col·laboració, però els equips de voluntaris a tot el món organitzen els esdeveniments locals HFD per impactar les seves pròpies comunitats.</p>

Fitxa

Nom Esdeveniment	Altres
Observacions	<p>RSC- Responsabilitat Social Corporativa: és una manera de dirigir les empreses basada en la gestió dels impactes que la seva activitat genera sobre els seus clients , empleats, accionistes , comunitats locals , medi ambient i sobre la societat en general. (http://observatoriorsc.org/) SMA... Conjunt de polítiques i processos integrats i continus dirigits a reduir l'impacte ambiental de les activitats de les empreses. Editorials (Alpina, ...)</p>



Fulla de treball de l'activitat

1- Entitats del grup

2- Revisem el repte

Quin és el repte?

Quina necessitat cobreix actualment el repte escollit?

3- Proposta de Valor

Entitat	Valor a aportar

4- Aproximació

Què pensem oferir?

5- Benefici

Quin benefici en treu l'actual esdeveniment?